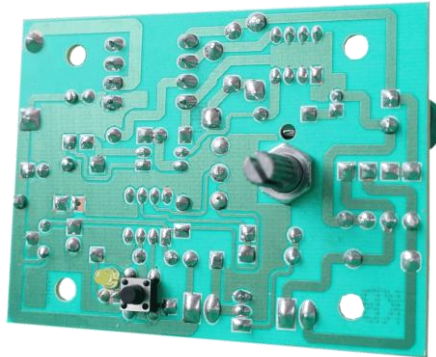


AG-100

Placa OEM para Agitador Magnético Analógico



MANUAL DE INSTALAÇÃO E OPERAÇÃO V1.0

1.0 INDICE

2.0 Apresentação	Pag.02
Recursos	Pag.02
3.0 Especificações Técnicas	Pag.02
4.0 Instalação	Pag.03
Informativo	Pag.03
Dimensões	Pag.03
Ligação Elétrica	Pag.04
Como Instalar	Pag.04
5.0 Considerações Gerais	Pag.04
Funcionamento	Pag.04
Cuidados	Pag.04
6.0 Garantia	Pag.05

2.0 APRESENTAÇÃO

A Placa OEM **AG-100** é um variador de velocidade para motor DC de baixa potencia.

O **AG-100** utiliza um sistema microprocessado, com tecnologia PWM, garantindo um melhor controle da velocidade de 0~100%.

Possui botão liga/desliga com led.

Possui um potenciômetro de 1 volta, com haste em alumínio, já na altura correta para o Knob.

Utilizado em motores DC de ate 10W, faz do **AG-100** a solução ideal para agitadores que necessitam de simplicidade na aplicação.

• RECURSOS

O **AG-100** dispõe dos seguintes recursos:

- Botão liga/desliga;
- Fonte chaveada de 85~250 Vac;
- Sistema microprocessado;

3.0 ESPECIFICAÇÕES TÉCNICAS

- | | |
|---------------------|--|
| • Alimentação | 85~250Vac |
| • Tensão de Saída | 24Vcc ou 12 Vcc (especificar) |
| • Potencia de Saída | 24V@10W ou 12V@5W |
| • Precisão | +/- 10%FE (100%) |
| • Resolução | 10 bits |
| • Consumo | 8VA |
| • Conexão Elétrica | Conector macho padrão Molex passo 3,96mm |
| • Peso | 150gr |
| • Placa | Composite |

AG-100

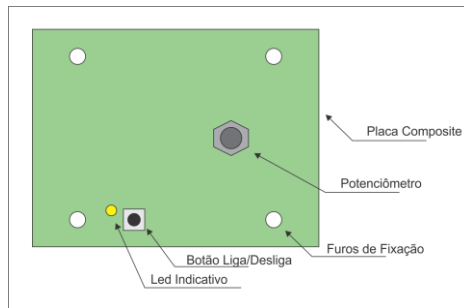
Placa OEM para Agitador Magnético Analógico

- Dimensão P25xL80,6xA61,0mm
- Temperatura Ambiente -15-70°C

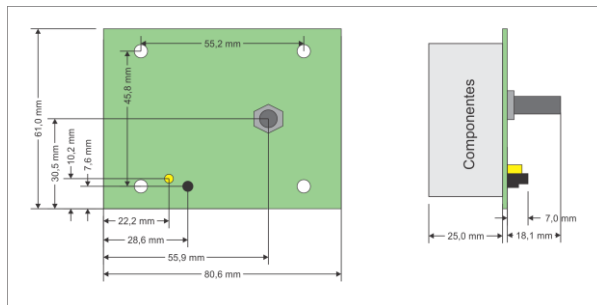
4.0 INSTALAÇÃO

As informações necessárias para instalar o **AG-100** estão a seguir.

• INFORMATIVO



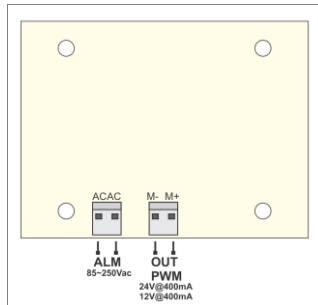
• DIMENSÕES



AG-100

Placa OEM para Agitador Magnético Analógico

• LIGAÇÃO ELÉTRICA



• COMO INSTALAR

O **AG-100** deve ser instalado diretamente no painel elétrico, respeitando suas especificações técnicas como:

Temperatura ambiente, alimentação, carga dos contatos.

- Fixe corretamente a placa pelos 4 furos de fixação, utilizando parafusos com medida M3 e espaçadores entre a placa e o painel;
- Utilize conectores fêmea apropriados com o padrão do conector macho;

5.0 CONSIDERAÇÕES GERAIS

• Funcionamento

Ao energizar o **AG-100**, ele já irá funcionar, bastando apenas ligar pelo botão e girar o potenciômetro ate a porcentagem desejada.

Para utilizar o **AG-100**, basta ligar o motor e ligá-lo a energia e o **AG-100** estará pronto para o uso.

• Cuidados

Não fazer nenhum tipo de manutenção e ou ligação elétrica com o aparelho energizado, risco de choque elétrico.

Não utilizar motores fora da especificação;

Não molhar;

Proteger a placa caso for instalado onde possa vir a cair líquidos;

Siga corretamente o manual de configuração e operação.

Este instrumento não contém dispositivo de segurança e ou proteção contra falhas. Caso o projeto ofereça danos pessoais e ou materiais, dispositivos de segurança externos devem ser colocados.

6.0 GARANTIA

A Sensym assegura ao usuário de seus produtos a garantia contra defeitos de fabricação por um período de 12 meses (não estão inclusos materiais descartáveis), a partir da data da compra do Produto.

A Garantia se restringe ao produto fornecido e não abrange danos gerais, diretos ou indiretos, inclusive danos emergentes, lucros cessantes ou indenizações consequentes. A garantia se restringe aos clientes que compraram o produto (cliente direto) e não a terceiros.

Em qualquer outro caso, nós nos responsabilizamos pela Solução dos problemas encontrados sendo que se necessário à substituição dos mesmos desde que, seja constatada após testes em nossa fábrica o defeito de fabricação.

A Garantia terminará logo após o último dia do termo de garantia.

Perda da Garantia:

O equipamento perderá sua garantia caso ocorra alguns dos seguintes itens:

- *- Violação do Equipamento;
- *- Violação ou adulteração do número de série;
- *- Acidentes que possam danificar o equipamento internamente ou externamente;
- *- Uso indevido;
- *- Instalação fora das especificações contida no manual;
- *- Equipamentos submetidos a maus tratos;
- *- Execução de reparos por pessoas não autorizadas.

Aplicação dos Produtos:

Não nos responsabilizamos pela aplicação errônea dos instrumentos em locais ou processos agressivos nos quais possam afetar o seu funcionamento interagindo em suas partes mecânicas ou elétricas ou mesmo danificá-lo comprometendo a integridade do mesmo.

Fretes de Produtos dentro da Garantia:

Não nos responsabilizamos em hipótese alguma com as despesas de fretes ou transporte no envio ou recebimento de produtos dentro da garantia, ficando por conta do cliente que assim o enviar sendo ele cliente direto ou terceiros.

SENSYM INDUSTRIA E COMERCIO E SERVIÇOS ELETRONICOS LTDA

www.sensym.com.br / sensym@sensym.com.br

RUA DOMINGOS CAZOTTI 423 CEP 13080-000 TEL.: (019) 3238-7780

WHATS APP: (019) 993528781 BAIRRO JARDIM SANTA GENEBRA - CAMPINAS - S.P.

Características e especificações, sujeitas a alteração sem prévio aviso